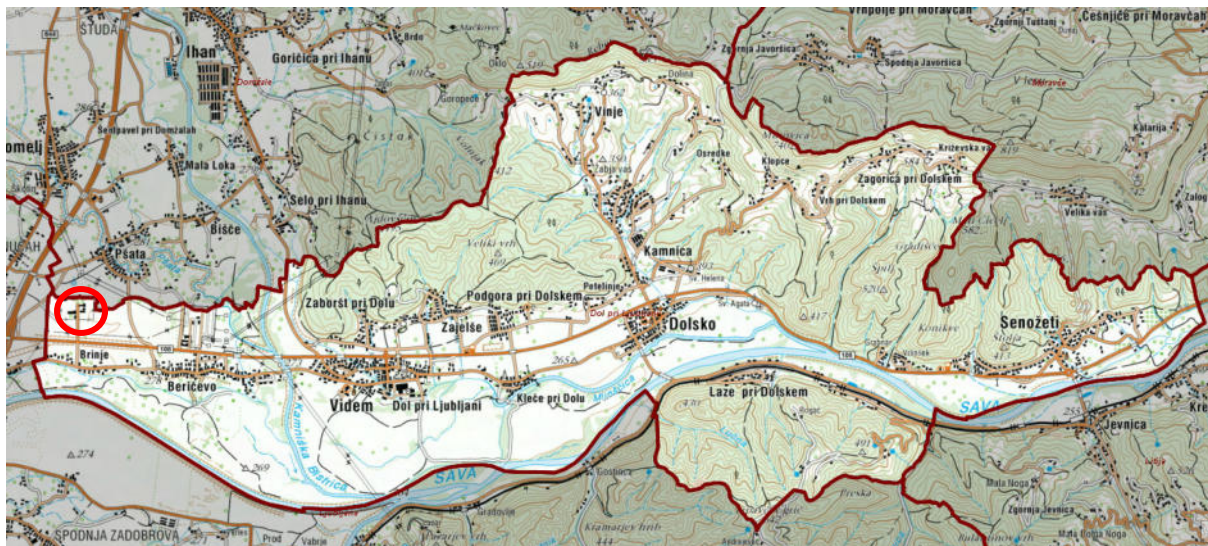


## 2 STANJE PROSTORA

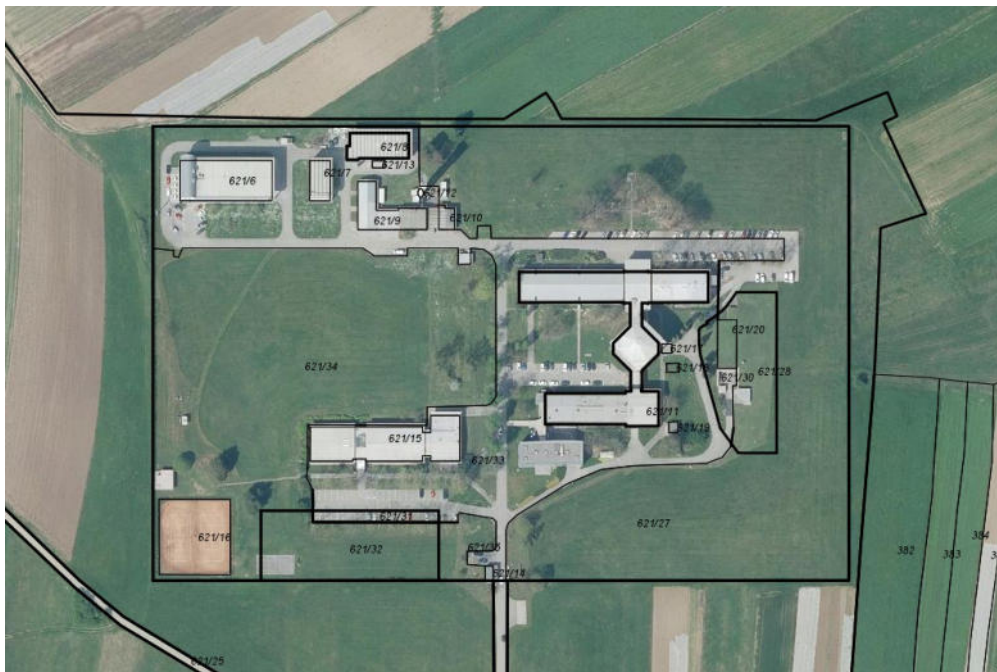
### 2.1 Opis območja

Predmetno območje leži v naselju Brinje, ki se nahaja v zahodnem delu Občine Dol pri Ljubljani.



Slika 1: Lega območja OPPN v širšem prostoru  
(vir: <https://gis.iobcina.si/gisapp/Default.aspx?a=dolpri ljubljani>)

Območje predstavlja delno pozidano zemljišče, kjer se predvidi postavitev dodatnih objektov.



Slika 2: Lega območja OPPN v ožjem prostoru  
(vir: <https://gis.iobcina.si/gisapp/Default.aspx?a=dolpri ljubljani>)

## 2.2 Območja s posebnimi varstvenimi režimi

### 2.2.1 Varstvo voda, vodnih virov in tal

Predmetno območje leži izven evidentiranih in zavarovanih območji varstva voda.

### 2.2.2 Ohranjanje narave

Predmetno območje leži izven območij ohranjanja narave.

### 2.2.3 Varstva kulturne dediščine

Predmetno območje se nahaja na območju registrirane enote stavbne kulturne dediščine Brinje – Nuklearni inštitut Jožef Štefan, EID 1-19537.

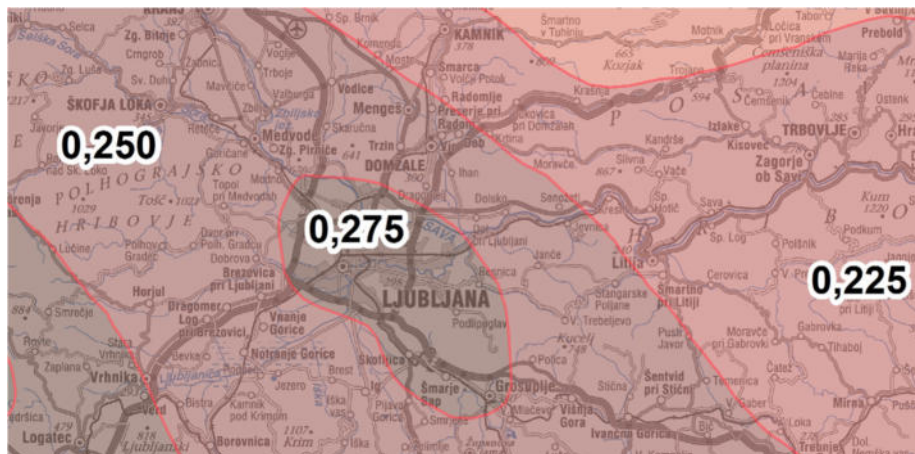


Slika 3: Prikaz območja kulturne dediščine  
(vir: <https://gis.iobcina.si/gisapp/Default.aspx?a=dolpriljubljani>)

### 2.2.4 Naravne omejitve

Predmetno območje se nahaja izven naravnih omejitev poplavnosti in visoke podtalnice ter izven erozijskega območja. Predmetno območje spada glede na karto projektnega pospeška tal v območje, kjer je potrebno pri projektiranju upoštevati projektni pospešek tal 0,250 g. Ker pa območje leži na meji z višjo stopnjo, se upošteva projektni pospešek tal 0,275 g za zagotavljanje ustrezne varnosti.





Slika 4: Karta potresne nevarnosti Slovenije – projektni pospešek tal  
(vir: [https://potresi.arso.gov.si/doc/dokumenti/potresna\\_nevarnost/Karta\\_potresne\\_nevarnosti\\_2021.jpg](https://potresi.arso.gov.si/doc/dokumenti/potresna_nevarnost/Karta_potresne_nevarnosti_2021.jpg))

## 2.3 Gospodarska javna infrastruktura

### 2.3.1 Prometna infrastruktura

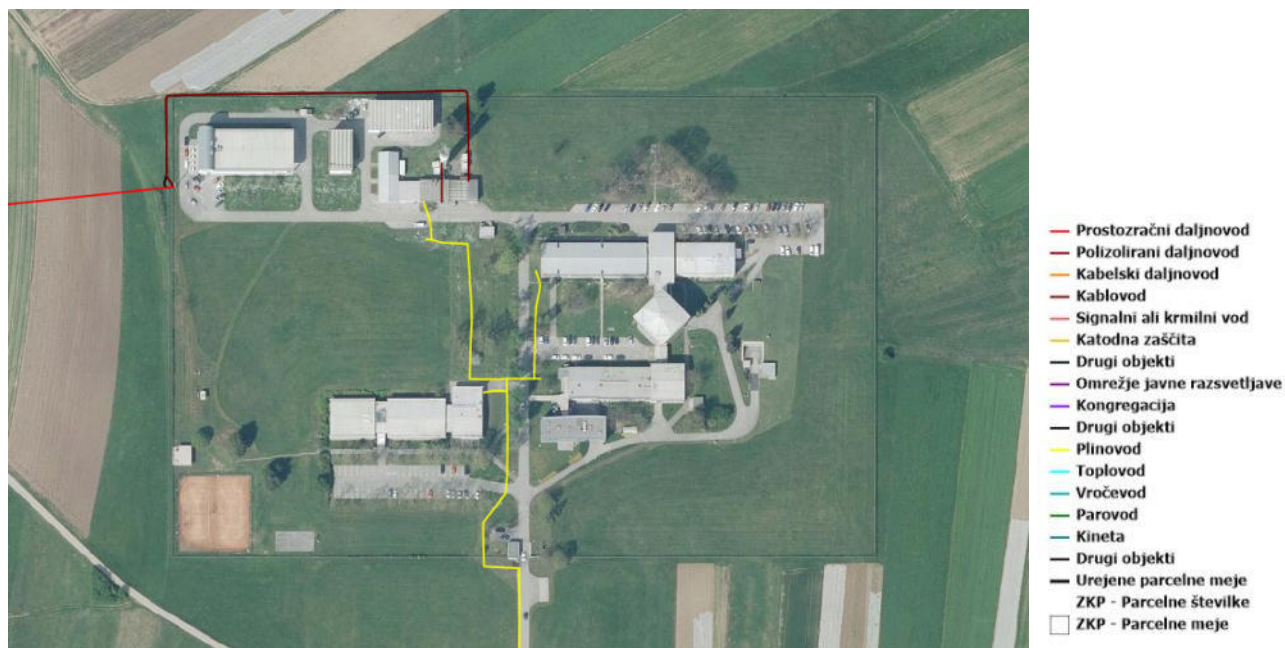
Območje je prometno dostopno preko javne poti JP 569332 na jugu območja.



Slika 5: Prikaz prometne infrastrukture na obravnavanem območju  
(vir: <https://gis.iobcina.si/gisapp/Default.aspx?a=dolpriljubljani>)

### 2.3.2 Energetska infrastruktura

Na območju je že izgrajena energetska infrastruktura.



Slika 6: Prikaz opremljenosti z energetska infrastrukturo  
 (vir: <https://gis.iobcina.si/gisapp/Default.aspx?a=dolprijubljeni>)

### 2.3.3 Komunalna infrastruktura

Obstoječi kanalizacijski vod in vodovod se nahajata na predmetnem območju.



Slika 7: Prikaz opremljenosti s komunalno infrastrukturo  
 (vir: <https://gis.iobcina.si/gisapp/Default.aspx?a=dolprijubljeni>)



### 2.3.4 Elektronske komunikacije

Na območju so že izgrajene elektronske komunikacije.



Slika 8: Prikaz opremljenosti z omrežjem elektronskih komunikacij  
(vir: <https://gis.iobcina.si/gisapp/Default.aspx?a=dolpriljubljani>)