

OPOMBA:
 Posnetek obstoječega stanja je povzel po PZ projektu 'Preureditev obstoječih prostorov občine Dol pri Ljubljani, št. projekta 42/01, številki načrta 42/01-1 iz leta 2001 in. Projektu za pridobitev gradbenega dovoljenja Županišča Dol, št. projekta 19/79 iz leta 1979.

PRED IZVEDBO JE POTREBNO PREVERITI DEJANSKO STANJE NA LICU MESTA IN VSA MOREBITNA NEKLAJDA USKLADITI Z VODJO PROJEKTA!

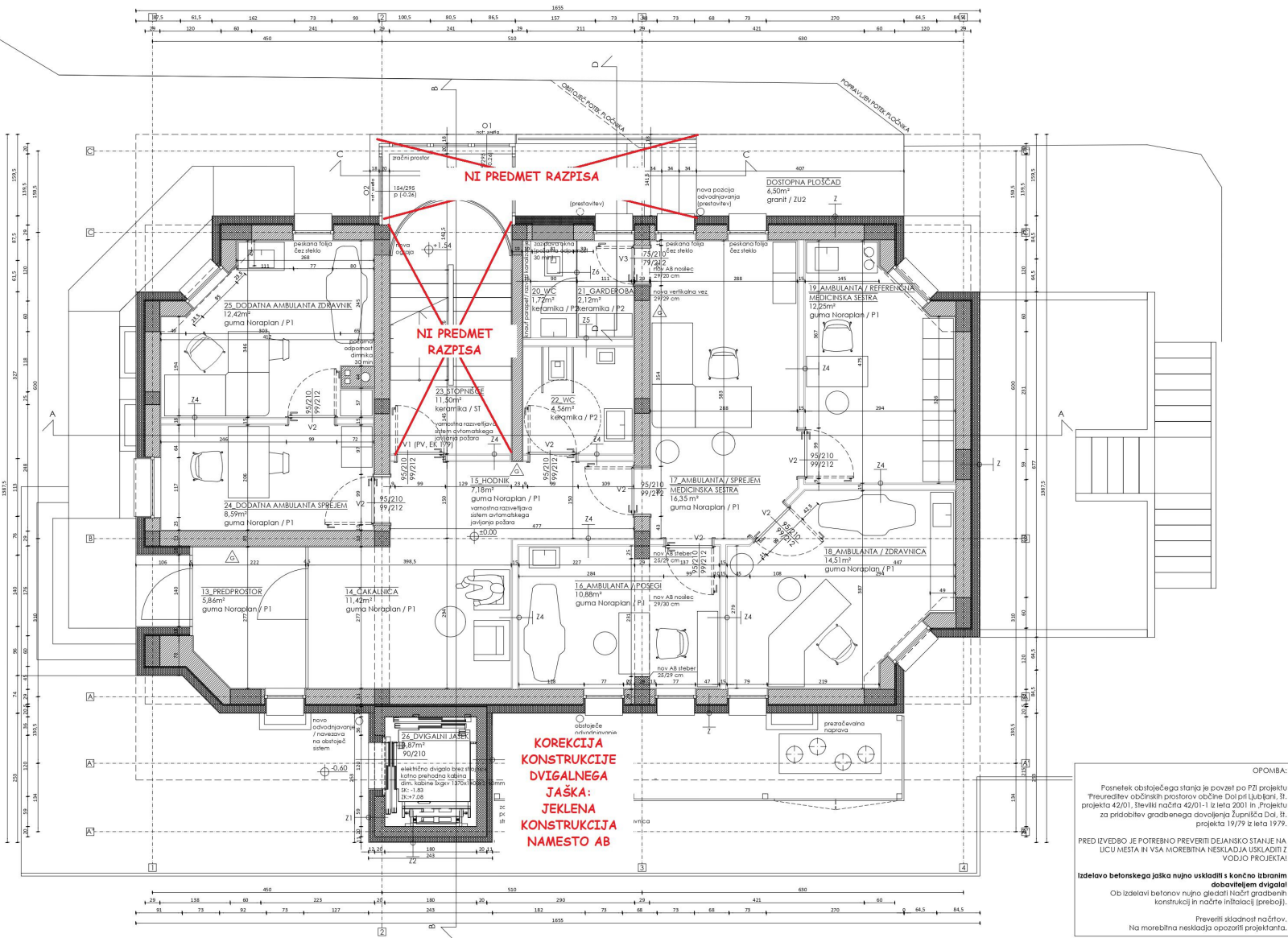
Izdelavo betonske jake nujno uskladiti s konkretno izbranim dobaviteljem dvigalov
 Ob izdelavi betonov nujno skladati načrt gradbenih konstrukcij in načrte inžlotačije (preobil).

Preveriti skladnost načrtov.
 Na morebitna neklažja opozoriti projektanta.

SESTAVITAVO	
K1 - Ra v nosnem (delu) NOVO keramika + cementni oblitje tekoča 1,5 cm sklepniki H1 premaz npr. Mapei (v sanjarijah) oblitje sestava: amortiz. cementni estih 7,5 cm arozol 5,0 cm hidroizolacija 1,5 cm talna plošča 15,0 cm oblitje tekoča masla	F2 - Ra v priložju NOVO keramika + cementni oblitje tekoča 1,5 cm sklepniki H1 premaz npr. Mapei (v sanjarijah) amortiz. cementni estih 6,0 cm ločljivi hidroizolacija tekoča oblitje tekoča komunikacija 18,0 cm
N2 - Ra v nosnem NOVO oblitje sestava: amortiz. cementni estih 6,0 cm ločljivi (M) hidroizolacija tekoča oblitje tekoča komunikacija 18,0 cm	N1 - Ra v nosnem NOVO oblitje sestava: amortiz. cementni estih 1,8 cm varjen na podlago + tehnika tečenja oblitje tekoča komunikacija 18,0 cm oblitje tekoča komunikacija 18,0 cm oblitje tekoča komunikacija 18,0 cm
F1 - Ra v priložju NOVO guma npr. Norplast Signa 0,3 cm sklepniki H1 premaz npr. Mapei (v sanjarijah) amortiz. cementni estih 7,2 cm ločljivi (M) hidroizolacija tekoča oblitje tekoča komunikacija 18,0 cm	SN - podnet NOVO keramika + cementni oblitje tekoča 1,5 cm sklepniki H1 premaz npr. Mapei (v sanjarijah) amortiz. cementni estih 6,5 cm toploizolacija 10,0 cm talna plošča 18,0 cm podbeton 10,0 cm

STREHA	
F1 - ravna streha dvigalnega jake (naklon 2%) palmarno talno za hidroizolacijo tovrstni steh npr. Skoplon sekundarna talna npr. Omega 150 2,5 cm OŠB plošče (opaz): na kotlega je prilagojena ktrna 5 cm betona letla 5,0 cm sekundarna talna npr. Omega 180 2cm betonirna letla 5,0 cm toplotna izolacija med streho npr. Knauf Unifit 35 14cm talna izolacija (talni izol.) npr. Knauf Unifit 35 14cm pomožna zapora npr. Sika Samovap AB plošča po stališčnem razpisu	F2 - ravna streha dvigalnega jake (naklon 2%) palmarno talno za hidroizolacijo tovrstni steh npr. Skoplon sekundarna talna npr. Omega 150 2,5 cm OŠB plošče (opaz): na kotlega je prilagojena ktrna 5 cm betona letla 5,0 cm sekundarna talna npr. Omega 180 2cm betonirna letla 5,0 cm toplotna izolacija med streho npr. Knauf Unifit 35 14cm talna izolacija (talni izol.) npr. Knauf Unifit 35 14cm pomožna zapora npr. Sika Samovap AB plošča po stališčnem razpisu
F3 - ravna streha dvigalnega jake (naklon 2%) palmarno talno za hidroizolacijo tovrstni steh npr. Skoplon sekundarna talna npr. Omega 150 2,5 cm OŠB plošče (opaz): na kotlega je prilagojena ktrna 5 cm betona letla 5,0 cm sekundarna talna npr. Omega 180 2cm betonirna letla 5,0 cm toplotna izolacija med streho npr. Knauf Unifit 35 14cm talna izolacija (talni izol.) npr. Knauf Unifit 35 14cm pomožna zapora npr. Sika Samovap AB plošča po stališčnem razpisu	F4 - ravna streha dvigalnega jake (naklon 2%) palmarno talno za hidroizolacijo tovrstni steh npr. Skoplon sekundarna talna npr. Omega 150 2,5 cm OŠB plošče (opaz): na kotlega je prilagojena ktrna 5 cm betona letla 5,0 cm sekundarna talna npr. Omega 180 2cm betonirna letla 5,0 cm toplotna izolacija med streho npr. Knauf Unifit 35 14cm talna izolacija (talni izol.) npr. Knauf Unifit 35 14cm pomožna zapora npr. Sika Samovap AB plošča po stališčnem razpisu

SUHADOLC ARHITEKTI d.o.o.		OBČINA DOL PRI LJUBLJANI	
projekant	Ob Ljubljani 92, 1000 Ljubljana http://www.suhadolcarchitekti.si	investor	Dol pri Ljubljani 1 1262 Dol pri Ljubljani
vlast posega	REKONSTRUKCIJA, PRIDAVA IN SPREMEMBA NAMENBENOSTI	objekt	OB EST. DOL PRI LJUBLJANI 4
številka projekta	15_2021 SA	datum	OKTOBER 2021
vodja projekta	Matijaž Suhadolc u.d.j.a. ZAPS 1678	podpis vodje projekta	
avtorji	Andreja Frljež m.l.a. Matijaž Suhadolc u.d.j.a. Tina Morn u.d.l.a.	vlast projektna dokumentacija	PZ
predvideno stanje	TORIS KLETI	merilo ribe	1:50



OPOMBA:
 Posnetek obstoječega stanja je priložen po P2 projektu
 "Preureditev obstoječih prostorov občine Dol pri Ljubljani, št.
 projekta 42/01, številki načrta 42/01-1 iz leta 2001 in. Projektu
 za pridobitev gradbenega dovoljenja županijski Dol, št.
 projekta 19/79 iz leta 1979,
 PRED VZVEDBO JE POTREBNO PREVERITI DEJANSKO STANJE NA
 LICU MESTA IN VSA MOREBITNA NEKLAJDA USKLADITI Z
 VODJO PROJEKTA!
**Izdelavo betonske jake je nujno uskladiti s končno izbranim
 dobaviteljem dvigalov!**
 Ob izdelavi betonov nujno gledati način gradbenih
 konstrukcij in načrte inžlacijski (prebebi).
 Preveriti skladnost načrtov.
 Na morebitna neklažja opozoriti poizvajalca.

SESTAVI TAVROV

K1 - Na nosnem (betn) NOVO
 keramika + cementni oblitje tekoča 1,5 cm
 silikatski Hf premaz npr. Mapeel (v sanjstojah)
 oblitje: estrih
 armiran cementni estrih 7,5 cm
 žveč folija 5,0 cm
 hidroizolacija 15,0 cm
 talna plošča 15,0 cm

K2 - dodatni jekleni NOVO
 nos jekla premožnostni spiralarmiran premožnostni
 hidroizolacija
 AB konstrukcija po stališčnem zračniku

F1 - Na v priložbi NOVO
 guma npr. Noraplan Signa 0,3 cm
 silikatski Hf premaz npr. Mapeel (v sanjstojah)
 armiran cementni estrih 7,2 cm
 žveč folija 7,2 cm
 hidroizolacija npr. EPS 100 5,0 cm
 talna plošča 18,0 cm
 oblitje: estrih 16,0 cm

F2 - Na v priložbi NOVO
 keramika + cementni oblitje tekoča 1,5 cm
 silikatski Hf premaz npr. Mapeel (v sanjstojah)
 armiran cementni estrih 6,0 cm
 talni sloj
 hidroizolacija npr. EPS 100 5,0 cm
 oblitje: estrih 16,0 cm

N1 - Na vmesni NOVO
 odtisni paneli 1,6 cm
 varjen na podlago + tehniška lesplazija
 oblitje: estrih
 armiran cementni estrih 4,0 cm
 talni sloj
 hidroizolacija npr. EPS 100 5,0 cm
 oblitje: estrih 16,0 cm

SN - podnet NOVO
 keramika + cementni oblitje tekoča 1,5 cm
 armiran cementni estrih 4,5 cm
 talna plošča 10,0 cm
 talna plošča 18,0 cm
 podnet: beton 10,0 cm

N2 - Na vmesni NOVO
 keramika + cementni oblitje tekoča 1,5 cm
 silikatski Hf premaz npr. Mapeel (v sanjstojah)
 oblitje: estrih
 armiran cementni estrih 6,0 cm
 talni sloj
 hidroizolacija npr. EPS 100 5,0 cm
 oblitje: estrih 16,0 cm

H1 - podnet namizne dvigalnice NOVO
 odtisni paneli 3,0 cm
 (na cementni malto)
 armiran cementni estrih v naklonu 4,0 - 6,0 cm
 talni sloj
 talna plošča po stališčnem zračniku 13,0 cm
 podnet: beton 10,0 cm

D1 - zunanjo dostopno ploščad / dvigalnice NOVO
 gradbeni rešen: župni grant
 3,0 cm
 talna plošča po stališčnem zračniku 13,0 cm
 podnet: beton 10,0 cm

S1 - ravnina stropa dvigalne jake (naklon 2%)
 palmarno talpo za hidroizolacijo (ovrtni steh) npr. Skraplan
 sekularna talpa npr. Omega 180
 OŠB plošče (opaz): na katerega je priložena ktrna 2,5 cm
 tesna letva 5,0 cm
 tesna letva 5,0 cm
 sekularna ktrna npr. Omega 180
 tesna letva 5,0 cm
 topolna izolacija med letvami npr. Knaut Unifit 35 8cm
 topolna izolacija (folija) npr. Knaut Unifit 35 16cm
 ponaž zgoraj npr. Silca Sarnopav 14cm
 AB ploščad po stališčnem zračniku

S1H
 20 cm

H1 - ravnina stropa dvigalne jake (hodna stena)
 tesna plošča / Epim grant
 tesna letva 5,0 cm
 tesna letva 5,0 cm
 vmesna armaturna mrežica
 tesna letva 5,0 cm
 tesna ploščad po stališčnem zračniku 10,0 cm
 podnet: beton 20,0 cm

H1 - ravnina stropa dvigalne jake (hodna stena)
 tesna ploščad po stališčnem zračniku 10,0 cm
 podnet: beton 20,0 cm

H1 - ravnina stropa dvigalne jake (hodna stena)
 tesna ploščad po stališčnem zračniku 10,0 cm
 podnet: beton 20,0 cm

H1 - ravnina stropa dvigalne jake (hodna stena)
 tesna ploščad po stališčnem zračniku 10,0 cm
 podnet: beton 20,0 cm

H1 - ravnina stropa dvigalne jake (hodna stena)
 tesna ploščad po stališčnem zračniku 10,0 cm
 podnet: beton 20,0 cm

H1 - ravnina stropa dvigalne jake (hodna stena)
 tesna ploščad po stališčnem zračniku 10,0 cm
 podnet: beton 20,0 cm

H1 - ravnina stropa dvigalne jake (hodna stena)
 tesna ploščad po stališčnem zračniku 10,0 cm
 podnet: beton 20,0 cm

H1 - ravnina stropa dvigalne jake (hodna stena)
 tesna ploščad po stališčnem zračniku 10,0 cm
 podnet: beton 20,0 cm

PROJEKTANT
 SUHADOLC ARHITEKTI d.o.o.
 Ob Ljubljani 92, 1000 Ljubljana
www.suhadolocarhitekti.si

INVESTITOR
 OBČINA DOL PRI LJUBLJANI
 Dol pri Ljubljani 1
 1262 Dol pri Ljubljani

VRSTA POSAJA
 REKONSTRUKCIJA, PRIDAVA
 IN SPREMEMBA NAMENIŠNOSTI

OBJEKT
 OB EST. DOL PRI LJUBLJANI 4

RELEVNA PROJEKTA
 15_2021 SA

VODJA PROJEKTA
 Matjaž Suhadolec u.d.j.a.
 ZAPS 1678

ODGOVORNI PROJEKTANT
 Matjaž Suhadolec u.d.j.a.
 Tina Morn u.d.a.

PREVIDENO STANJE
 TORIS PRITLIČJA

PROJEKTANT
 SUHADOLC ARHITEKTI d.o.o.
 Ob Ljubljani 92, 1000 Ljubljana
www.suhadolocarhitekti.si

INVESTITOR
 OBČINA DOL PRI LJUBLJANI
 Dol pri Ljubljani 1
 1262 Dol pri Ljubljani

VRSTA POSAJA
 REKONSTRUKCIJA, PRIDAVA
 IN SPREMEMBA NAMENIŠNOSTI

OBJEKT
 OB EST. DOL PRI LJUBLJANI 4

RELEVNA PROJEKTA
 15_2021 SA

VODJA PROJEKTA
 Matjaž Suhadolec u.d.j.a.
 ZAPS 1678

ODGOVORNI PROJEKTANT
 Matjaž Suhadolec u.d.j.a.
 Tina Morn u.d.a.

PREVIDENO STANJE
 TORIS PRITLIČJA

OBČINA DOL PRI LJUBLJANI
 Dol pri Ljubljani 1
 1262 Dol pri Ljubljani

OBJEKT DOL PRI LJUBLJANI 4

OKTOBER 2021

1:50

A7